



# Τίτλος «Υλοποίηση συγχρηματοδοτούμενων και άλλων έργων στο Εθνικό Δασικό Πάρκο Τροόδους»

2ο Συνέδριο Παγκόσμιων Γεωπάρκων UNESCO Ελλάδα-Κύπρου

16-18 Μαΐου 2019



ΗΡΟΔΟΤΟΣ ΚΑΚΟΥΡΗΣ | Τομέας Πάρκων και Περιβάλλοντος | Τμήμα Δασών  
| Τηλ.: 22805544 | [ekakouris@fd.moa.gov.cy](mailto:ekakouris@fd.moa.gov.cy) | Ιστοσελίδα:  
[www.moa.gov.cy/forest](http://www.moa.gov.cy/forest)

- Σημασία και λόγοι συμμετοχής Τμήματος Δασών
- 

- GEOSTARS
  - GEO-IN
  - i-Life Troodos
- 
- Life Kedros
- 
- Άλλα έργα
- 



# Η συμμετοχή του Τμήματος Δασών σε συγχρηματοδοτούμενα και άλλα έργα

καθοδηγείται από την εφαρμογή της Δασικής Πολιτικής και Νομοθεσίας για ολοκληρωμένη διαχείριση των δασών στην Κύπρο και περιλαμβάνει

- την προστασία των δασών από τις πυρκαγιές,
- τη διατήρηση της βιοποικιλότητας
- την προσφορά δασικής αναψυχής,
- τη διαφώτιση/ενημέρωση του κοινού
- και την ενίσχυση των παραδασόβιων κοινοτήτων

**Ορισμός Εθνικού Δασικού Πάρκου σύμφωνα με τον Περί Δασών Νόμο**

Εθνικό Δασικό Πάρκο, είναι περιοχή η οποία **διατηρεί σε σημαντικό βαθμό τη φυσικότητά της**, περιέχει σημαντικά στοιχεία βιοποικιλότητας /τοπία, τυγχάνει διαχείρισης για σκοπούς προστασίας και διατήρησης των στοιχείων που περιέχει, και παρέχει τη δυνατότητα για πνευματικές, επιστημονικές, εκπαιδευτικές ή αναψυχικές **δραστηριότητες**, οι οποίες **πρέπει να είναι περιβαλλοντικά συμβατές**.

# Με τη συμμετοχή του σε συγχρηματοδοτούμενα ή ανταγωνιστικά έργα, το Τμήμα Δασών επιτυγχάνει

- τη μεγαλύτερη δυνατό αξιοποίηση των διαθέσιμων πόρων από ευρωπαϊκά και εθνικά χρηματοδοτικά μέσα και
- την ενεργοποίηση συνεργασιών με άλλους φορείς και άλλων πόρων για τη δημιουργία έργου προς όφελος των δασών, του περιβάλλοντος και της κοινωνίας.

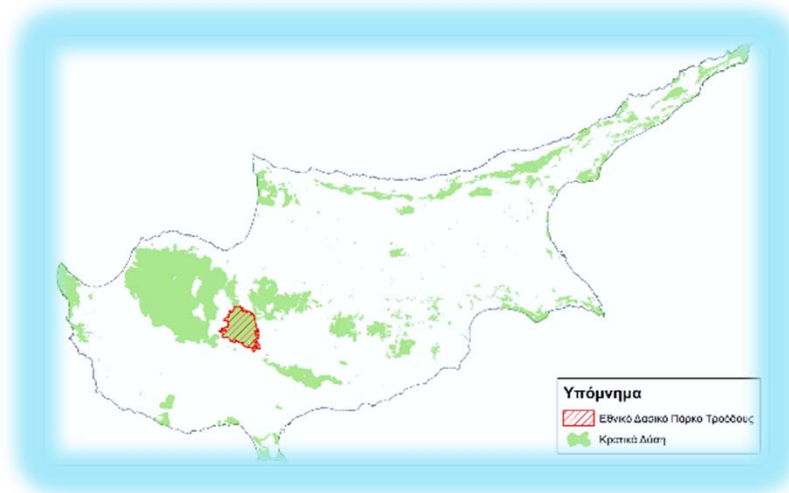
# Εθνικό Δασικό Πάρκο Τροόδους

Το Εθνικό Δασικό Πάρκο Τροόδους είναι Κρατικό Δάσος και βρίσκεται στο κέντρο της οροσειράς Τροόδους (έκταση 91,5 km<sup>2</sup> - 1% του νησιού)



Αρμόδια αρχή για τη διαχείριση του Εθνικού Δασικού Πάρκου είναι το Τμήμα Δασών του Υπουργείου Γεωργίας, Αγροτικής Ανάπτυξης και Περιβάλλοντος.

*Το ΕΔΠ Τροόδους είναι ίσως το πολυτιμότερο ορεινό τοπίο της Κύπρου, είναι συνυφασμένο με τη διατήρηση της βιοποικιλότητας και αποτελεί πόλο προσέλκυσης επισκεπτών.*





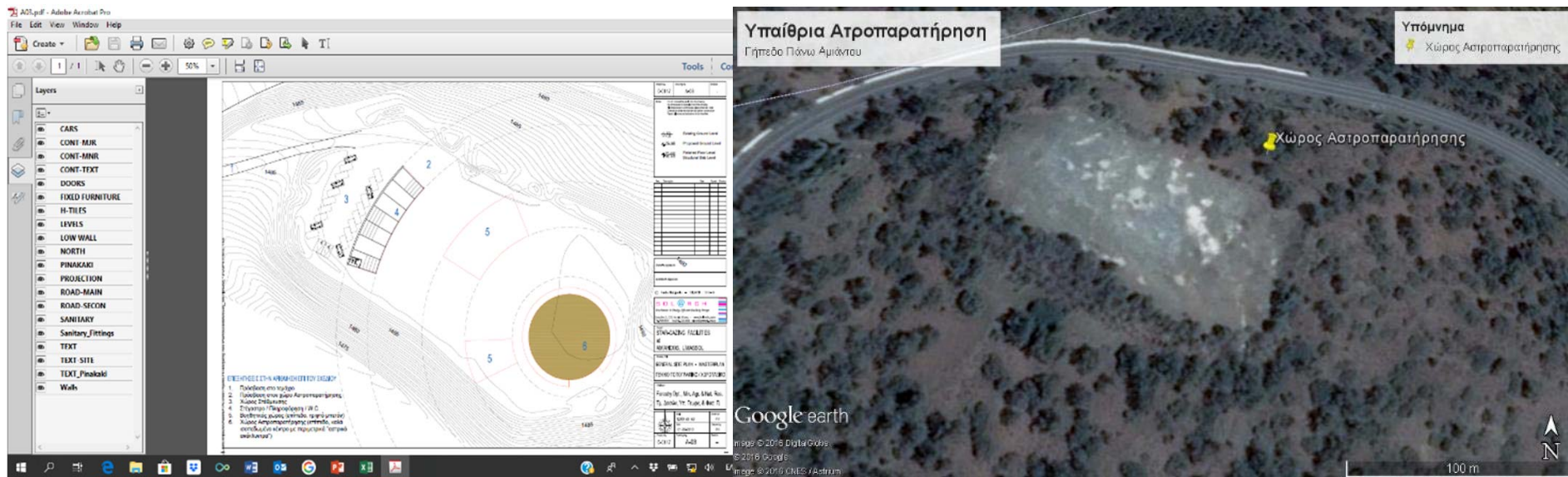
Έργο GEOSTARS - «Αστροπαρατήρηση και φυσικό περιβάλλον – εναλλακτικό προϊόν ανάπτυξης και προβολής των γεωπάρκων της Ανατολικής Μεσογείου»

Παρεμβάλλει στα Γεωπάρκα Τροόδους, Ψηλορείτη και Σητείας και επίκεντρο των δραστηριοτήτων του είναι η δημιουργία ή αναβάθμιση υποδομών αστροπαρατήρησης.



- είναι έργο του Προγράμματος διασυνοριακής συνεργασίας INTERREG Ελλάδα Κύπρος
- συγχρηματοδοτείται από την Ευρωπαϊκή Ένωση (Ε.Τ.Π.Α) και από Εθνικούς πόρους της Ελλάδας και της Κύπρου.
- έχει διάρκεια 36 μήνες, έναρξη Ιούνης 2018, με συνολικό προϋπολογισμό 2.678.400 ευρώ.
- Ποσοστό Χρηματοδότησης 85% - 15%

## ΣΧΕΔΙΑΓΡΑΜΜΑ ΥΠΑΙΘΡΙΟΥ ΧΩΡΟΥ ΑΣΤΡΟΠΑΡΑΤΗΡΗΣΗΣ



Σχεδιασμός και  
κατασκευή υπαίθριου  
χώρου αστρο-  
παρατήρησης



ΔΕΣΜΟΙ  
ΑΝΑΠΤΥΞΗΣ

Το Τμήμα Δασών θα σχεδιάσει και θα κατασκευάσει ή αναβαθμίσει έργα υποδομής τα οποία θα βελτιώσουν την ελκυστικότητα του Εθνικού Δασικού Πάρκου Τροόδους.

- Κατασκευή / αναβάθμιση εισόδων υποδοχής του πάρκου και των εκδρομικών χώρων,
- Αναβάθμιση 5 θέσεων θέας και των 2 δημόσιων βρυσών του Εθνικού Δασικού Τροόδους
- Δημιουργία 8 υπαίθριων σημείων πληροφόρησης
- Τοποθέτηση μετρητή οχημάτων

Συνεργαζόμενοι φορείς από την Κύπρο

- το Τμήμα Δασών ως επικεφαλής εταίρος,
- η Αναπτυξιακή Εταιρεία Κοινοτήτων περιοχής Τροόδους ΛΤΔ,
- το Κοινοτικό Συμβούλιο Αγριδιών
- η Επαρχιακή Διοίκηση Λεμεσού και
- το Ερευνητικό Ίδρυμα Π.Λ./ University of Nicosia Research Foundation.

από την Ελλάδα

- ο Δήμος Σητείας,
- το ΕΛΚΕ Πανεπιστημίου Κρήτης
- και το Υπουργείο Τουρισμού Ελλάδος.



ΔΕΣΜΟΙ  
ΑΝΑΠΤΥΞΗΣ



Interreg

Ελλάδα-Κύπρος

Ευρωπαϊκό Ταμείο Περιφερειακής Ανάπτυξης



ΕΥΡΩΠΑΪΚΗ ΕΝΩΣΗ



ΤΜΗΜΑ ΔΑΣΩΝ



GEO-IN



## Έργο GEO-IN - «Γεωτουρισμός στα νησιώτικα Γεωπάρκα»

- είναι έργο του Προγράμματος διασυνοριακής συνεργασίας INTERREG Ελλάδα Κύπρος
- συγχρηματοδοτείται από την Ευρωπαϊκή Ένωση (Ε.Τ.Π.Α) και από Εθνικούς πόρους της Ελλάδας και της Κύπρου (ποσοστό Χρηματοδότησης 85% - 15%).
- σκοπός του η βελτίωση της ελκυστικότητας και επισκεψιμότητας των Γεωπάρκων Τροόδους, Λέσβου, Ψηλορείτη και Σητείας
- έχει διάρκεια 24 μήνες, έναρξη Νοέμβριος 2017, συνολικός προϋπολογισμός 950.000 ευρώ

Συνεργαζόμενοι φορείς

από την Κύπρο

- το Τμήμα Δασών,
- η Αναπτυξιακή Εταιρεία Κοινοτήτων περιοχής Τροόδους ΛΤΔ,

από την Ελλάδα

- Αναπτυξιακό Κέντρο Ορεινού Μυλοποτάμου – Μαλεβυζίου Αναπτυξιακή Ανώνυμη Εταιρεία Ο.Τ.Α ως επικεφαλής εταίρος
- ο Δήμος Σητείας,
- το Πανεπιστήμιο Κρήτης – Ειδικός Λογαριασμός / Μ.Φ.Ι.Κ.
- και το Μουσείο Φυσικής Ιστορίας Απολιθωμένου Δάσους Λέσβου

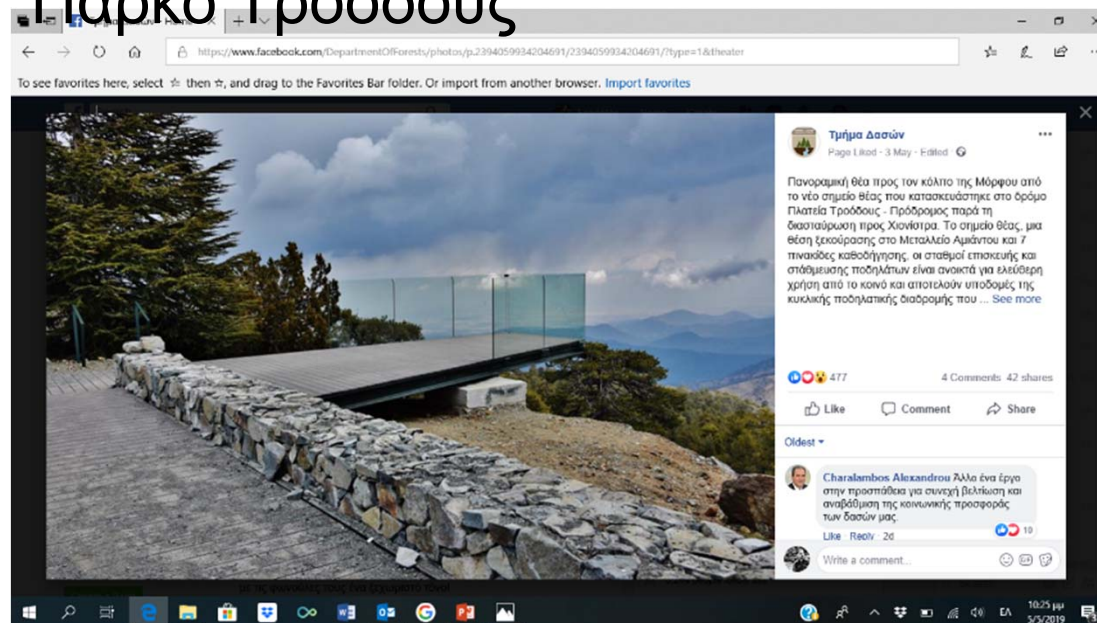


ΔΕΣΜΟΙ  
ΑΝΑΠΤΥΞΗΣ



# Κύρια δράση του Τμήματος Δασών είναι η Δημιουργία ποδηλατικής διαδρομής στο Εθνικό Δασικό Πάρκο Τροόδου

- 1) Τοποθετήθηκαν πινακίδες ενημέρωσης
- 2) Σταθμοί επισκευής και στάθμευσης ποδηλάτων
- 3) Κατασκευάστηκαν 2 σημεία ξεκούρασης
- 4) Εφαρμογή για έξυπνα τηλέφωνα



**Interreg**  
Ελλάδα-Κύπρος

Ευρωπαϊκό Ταμείο Περιφερειακής Ανάπτυξης



ΕΥΡΩΠΑΪΚΗ ΕΝΩΣΗ



ΤΜΗΜΑ ΔΑΣΩΝ



GEO-IN



Διοργάνωση εισαγωγικού σεμιναρίου  
συνοδών για το Γεωπάρκο Τροόδους

Πραγματοποιήθηκε από το Τμήμα Δασών στις 4-5/3/2019  
και 13-15/3/2019 στο Δασικό Κολέγιο στον Πρόδρομο



ΔΕΣΜΟΙ  
ΑΝΑΠΤΥΞΗΣ

iLIFE-TROODOS - «Εθνικό Δασικό Πάρκο Τροόδους: Προώθηση  
φυσικών αξιών και οικοσυστημικών υπηρεσιών»  
LIFE16 GIE/CY/000709

Συνολικός προϋπολογισμός 1,313,826 ευρώ (60% - 40%)  
2017-2020

Στόχος: Η αύξηση της ευαισθητοποίησης του κοινού ως προς τις φυσικές αξίες του Εθνικού Δασικού Πάρκου Τροόδους (ΕΔΠΤ), για τις οποίες συμπεριελήφθη στο δίκτυο Natura 2000, καθώς και τις οικοσυστημικές υπηρεσίες που παρέχει.

Συνεργαζόμενοι φορείς: Τμήμα Δασών, η διαφημιστική εταιρεία Contact Advertising Agency Ltd, το Τμήμα Περιβάλλοντος και το Πανεπιστήμιο Frederick.



Κύρια Δράση η προβολή και πληροφόρηση με:

- Δημιουργία ντοκιμαντέρ
- Παραγωγή και προβολή TV, Radio και animated cartoon spots
- Εγκατάσταση σημείων πληροφόρησης
- Προώθηση μηνυμάτων σε δρόμους και λεωφορεία
- Φωτογραφικός διαγωνισμός
- Mobile Apps



Το ΕΔΠ Τροόδους χρησιμοποιείται για την εκτός τόπου (ex situ) διατήρηση

ειδών

- Με φύλαξη σπερμάτων στην Τράπεζα Σπερμάτων του Τμήματος Δασών,
- δημιουργία νέου πληθυσμού (φυτείας) εκτός των ορίων της φυσικής εξάπλωσης των υπό μελέτη ειδών εντός του μεταλλείου Αμιάντου και
- αξιοποίηση των υπαίθριων χώρων του Βοτανικού Κήπου Τροόδους «Α.Γ.



LIFE-KEDROS - Ολιστική διαχείριση του οικοτόπου προτεραιότητας 9590\* στην περιοχή του Δικτύου Natura 2000 Κοιλάδα Κέδρων-Κάμπος (2016-2020)  
LIFE15 NAT/CY/000850



PLANT-NET CY - Δημιουργία Δικτύου Μικρο-Αποθεμάτων Φυτών στην Κύπρο για τη Διατήρηση Ειδών και Οικοτόπων Προτεραιότητας (2010 - 2013)  
LIFE08 NAT/CY/000453



# JUNIPERCY - Βελτίωση της κατάστασης διατήρησης του οικοτόπου προτεραιότητας 9560\* (Ενδημικά Δάση με *Juniperus* spp.) στην Κύπρο LIFE10 NAT/CY/000717



- 2012 - 2015
- δράσεις για την προστασία και αποκατάσταση του οικοτόπου των ενδημικών δασών με *Juniperus* spp.
- δασοκομικός χειρισμός ανταγωνιστικής βλάστησης και εμπλουτιστικές φυτεύσεις
- πυροπροστασία
- προστασία από εκτός δρόμου δραστηριότητες



# ICOSTACY - Βελτιώνοντας την κατάσταση διατήρησης ειδών πανίδας στην Κύπρο: Από την αποκατάσταση των μικροενδιαιτημάτων των ειδών έως τη συνεκτικότητα του οικολογικού τοπίου

LIFE09 NAT/CY/000247



2010 - 2014

Για το Εθνικό Δασικό Πάρκο Τροόδους αφορούσε δράσεις

- αναστήλωση και αποκατάστασης εγκαταλελειμμένων κτιρίων και ορυχείων (νυχτερίδες)
- δημιουργία στοιβών (από πέτρες/κλαδιά) και ξερολιθιών (*Hierophis cypriensis*)
- σήμανση δέντρων ξενιστών εντόμων (*Propomacrus cypriacus*)





# Comanacy - Προστασία και Διαχείριση περιοχών NATURA 2000 στην Κύπρο

LIFE04 NAT/CY/000013



- 2004 - 2008
- Είχε κύριο στόχο την εφαρμογή άμεσων δράσεων για την εξασφάλιση της ευνοϊκής διαχείρισης συγκεκριμένων τύπων οικοτόπων και ειδών Κοινοτικού ενδιαφέροντος



Προστασία των οικοτόπων  
Σερπεντινόφιλα λιβάδια και Τυρφώνες  
του Τροόδους



Παρακολούθηση αναγέννησης στα δάση μαύρης  
Πεύκης – *Pinus nigra subsp. pallasiana*

# "Διατήρηση της Βιοποικιλότητας στις εργασίες Αποκατάστασης και στη Διαχείριση του Μεταλλείου Αμιάντου, στο Εθνικό Δασικό Πάρκο Τροόδους"

Συγχρηματοδοτήθηκε από τον Χρηματοδοτικό Μηχανισμό του Ευρωπαϊκού Οικονομικού Χώρου (Ισλανδία, Λίχτενσταϊν, Νορβηγία)

2013 – 2016

## (α) **Ενίσχυση της βιοποικιλότητας στο Μεταλλείο:**

- δημιουργία τεχνητής λίμνης, δημιουργία πέντε σημείων παροχής νερού και τοποθέτηση 100 τεχνητών φωλιών για πτηνοπανίδα,
- εμπλουτισμό των συνθηκών διατροφής με φυτεύσεις και σπορές (καρποφόρα δέντρα και θάμνοι).
- Βελτίωση καταφυγίων για νυχτερίδες

(β) **Δημοσιότητα:** παραγωγή ταινίας για το Μεταλλείο Αμιάντου

(γ) **Οδηγός απομάκρυνσης των εισβλητικών ειδών**



# i4WALKer - Εμπλουτισμός Τουριστικών Υποδομών και Υπηρεσιών και Αναδιοργάνωση Συστήματος Διαχείρισης και Προβολής Περιπατητικών Διαδρομών σε νησιωτικές περιοχές



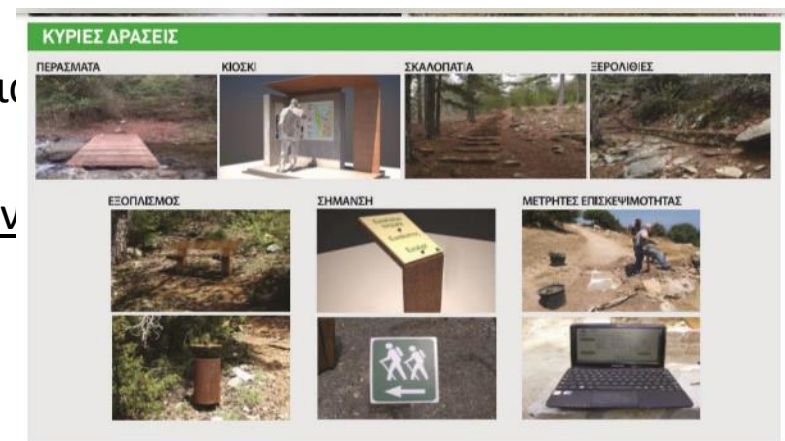
## ΓΕΩ.ΤΟΠΙ.Α - ΓΕΩΤΟΥΡΙΣΜΟΣ και ΤΟΠΙΚΗ ΑΝΑΠΤΥΞΗ

- Υλοποιήθηκαν στο πλαίσιο του Προγράμματος Διασυνοριακής Συνεργασίας “Ελλάδα – Κύπρος 2007-2013” την περίοδο 2011 – 2013
- Το i4WALKer αποσκοπούσε στην αναβάθμιση μονοπατιών πεζοπορίας προκειμένου να προστατευθεί το φυσικό περιβάλλον και να στηριχθεί ο οικολογικός τουρισμός στα νησιά Χίο, Κρήτη και Κύπρο. (Τρόδος: Καληδόνια & Περσεφόνη)
- Εκπόνηση Οδηγού δημιουργίας και διαχείρισης δασικών μονοπατιών



Πρόγραμμα Διασυνοριακής Συνεργασίας  
**Ελλάδα - Κύπρος 2007-2013**  
ΕΠΕΝΔΥΟΥΜΕ ΣΤΟ ΚΟΙΝΟ ΜΑΣ ΜΕΛΛΟΝ

- Ετοιμασία προτύπων σχεδίων και τεχνικών προδιαγραφών για κατασκευές διαδρομών
- Εγκατάσταση μετρητών επισκεψιμότητας στα μονοπατικά



Το **ΓΕΩ.ΤΟΠΙ.Α** αφορούσε συνεργασία μεταξύ δύο ορεινών περιοχών της Κρήτης και της Κύπρου (Όρη ΖΑΚΡΟΥ & ΤΡΟΟΔΟΣ) με σκοπό

- (α) την ανάδειξη και προστασία των γεώτοπων τους και
- (β) την προώθηση του γεωτουρισμού.

Στα πλαίσια του έργου έχει επιτευχθεί η δημιουργία του Κέντρου Επισκεπτών του Γεωπάρκου Τροόδους και η σήμανση γεωδιαδρομών στο Εθνικό Δασικό Πάρκο Τροόδους (Μονοπάτια Αταλάντη και Άρτεμις)



# Σας ευχαριστώ

## Για επιπρόσθετες πληροφορίες

- Τμήμα Δασών [www.moa.gov.cy/forest](http://www.moa.gov.cy/forest)
- GEOSTARS [www.geostars.eu](http://www.geostars.eu)
- GEO-IN [www.geo-in.eu/](http://www.geo-in.eu/)
- iLife Troodos [lifetroodos.eu/](http://lifetroodos.eu/)
- Life Kedros [www.life-kedros.eu/](http://www.life-kedros.eu/)
- PLANT-NET CY [www.plantnet.org.cy](http://www.plantnet.org.cy)
- Amiandos project [www.amiandos.eu/](http://www.amiandos.eu/)
- JUNIPERCY [www.junipercy.org.cy](http://www.junipercy.org.cy)
- ICOSTACY [www.moa.gov.cy/moa/icostacy/icostacy.nsf/](http://www.moa.gov.cy/moa/icostacy/icostacy.nsf/)
- COMANACY  
[http://ec.europa.eu/environment/life/project/Projects/index.cfm?fuseaction=search.dspPage&n\\_proj\\_id=2652](http://ec.europa.eu/environment/life/project/Projects/index.cfm?fuseaction=search.dspPage&n_proj_id=2652)
- i4Walker [http://old.greece-cyprus.eu/images/projects/project\\_GRCY\\_Call1\\_9126\\_1.pdf](http://old.greece-cyprus.eu/images/projects/project_GRCY_Call1_9126_1.pdf)
- ΓΕΩ.ΤΟΠΙ.Α [http://old.greece-cyprus.eu/index.php?option=com\\_projects&view=item&id=15&Itemid=3](http://old.greece-cyprus.eu/index.php?option=com_projects&view=item&id=15&Itemid=3)

